

ATELIER 4 • LA CGT EN QUESTION • présidence **Sophie Bérout** (politologue, maître de conférences, université Lyon 2, Triangle)

Le passage des « secteurs » aux « espaces » confédéraux

Alain Guichard (responsable du secteur Formation-emploi de la CGT de 1985 à 1992)

La place de l'UGICT au sein de la CGT

André Jaeglé (IHS UGICT CGT)

La CGT dans le bassin stéphanois (1975-1985) : crise économique et sociale et crise interne

Alban Graziotin (doctorant en histoire, université de Saint-Étienne, EVS-ISTHME)

10h30-10h45 **pause**

Le syndicalisme du Livre dans les années 1970-1990

Marc Norguez (IHS Livre parisien)

Le congrès de Marseille (1986), un révélateur des dissensions internes à la Fédération des travailleurs de la métallurgie

Emeric Tellier et Claude Ven (IHS Métallurgie)

De nouveaux horizons pour le syndicalisme : la CGT à la conquête de l'aéroport de Roissy-Charles-de-Gaulle, 1974-1995

Guillaume Troussat (doctorant en histoire, université Paris 1, CHS du XX^e siècle)

12h30 **repas**

14h-17h **Séance plénière**

présidence **Michel Pigenet** (historien, université Paris 1, CHS du XX^e siècle)

Henri Krasucki, dirigeant de la CGT

Jérôme Pelisse (sociologue, professeur, IEP-Paris, CSO)

La CGT face aux ruptures de la première moitié des années 1990

Sophie Bérout (politologue, maître de conférences, université Lyon 2, Triangle)

15h-15h15 **pause**

Restitution des travaux de l'atelier 1

par Anne Bory (sociologue, maître de conférences, université Lille 1, Clerse)

Restitution des travaux de l'atelier 2

par Baptiste Giraud (politologue, maître de conférences, université Aix-Marseille, LEST)

Restitution des travaux de l'atelier 3

par André Narritsens (ICGTHS)

Restitution des travaux de l'atelier 4

par Michelle Baracat (ICGTHS)

16h45 **Conclusions**

par **Philippe Martinez** (secrétaire général de la CGT) et **René Mouriaux** (politologue)

Le colloque interroge la manière dont la CGT a traversé les années 1970-1990, décennies particulièrement difficiles et riches en épreuves syndicales. Plus subies que choisies, les mutations à l'œuvre sont apparues d'autant plus sévères qu'elles succédaient à un apogée syndical ponctué de conquêtes et de mobilisations. Pluridisciplinaire et conçue pour favoriser les échanges entre chercheurs et acteurs, la rencontre considère la CGT à ses différents échelons et dans ses diverses structures. Quatre axes sont privilégiés : les analyses et mobilisations cégétistes ; les orientations et les terrains d'intervention ; les ruptures et recompositions du syndicalisme ; la CGT en question.

Contacts : pour la CGT **Stéphanie Meunier** • ihs@cgt.fr
pour le CHS **Thérèse Lortolary** • therese.lortolary@univ-paris1.fr
• sites <http://histoire-sociale.univ-paris1.fr/> et <http://www.ihs.cgt.fr/>



page 1
Dynamitage
d'un haut
fourneau dans
le cadre du
démantèlement
d'un site
industriel
(comilog).
© Laurent Mignaux/
MEDDE-MLETR.

◀ ci-contre
La CGT Roissy à
l'offensive.

ENTRÉE LIBRE SUR INSCRIPTION
auprès de **Stéphanie Meunier** • ihs@cgt.fr

LIEUX IHS•CGT• salle du CCN
263, rue de Paris, 93 Montreuil
métro : ligne 9 - arrêt : Porte de Montreuil ou Robespierre

SciencesPo
CENTRE DE SOCIOLOGIE
DES ORGANISATIONS

île de France

gestes
Groupe d'études sur le travail
et la souffrance au travail

CHS
XX^e siècle

IHS
INSTITUT D'HISTOIRE SOCIALE

PRINTEMPS

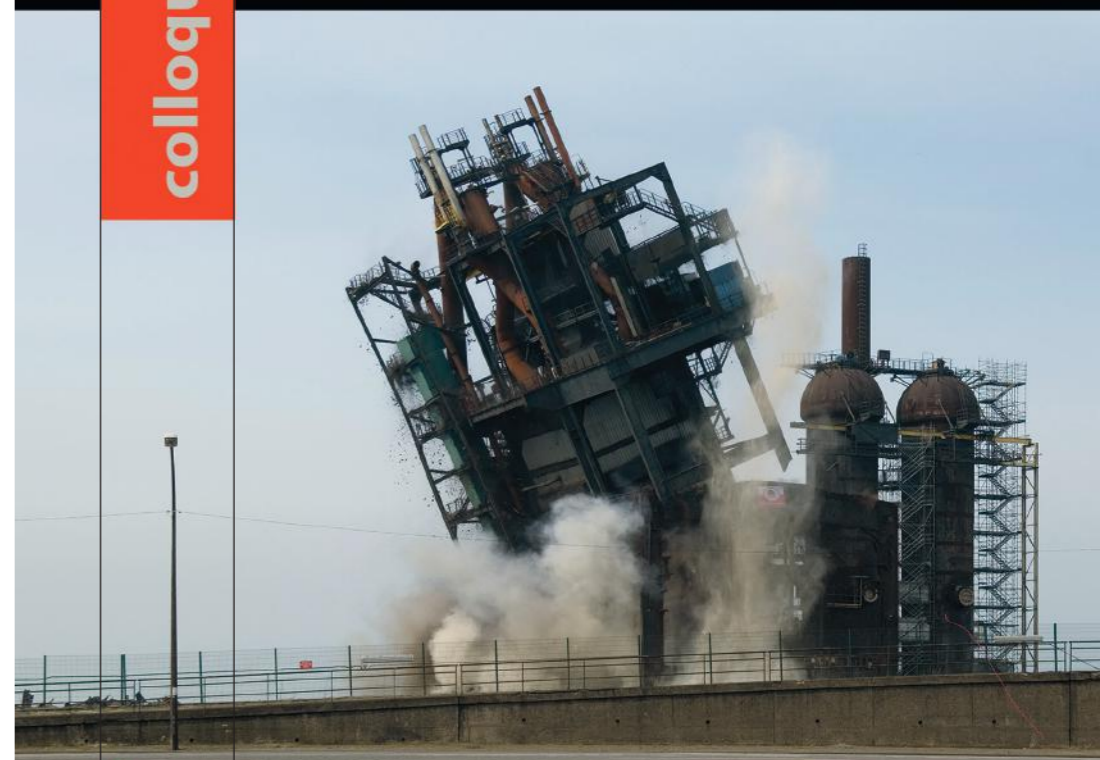
UNIVERSITÉ PARIS 1
PANTHÉON SORBONNE

triangle
UMR 5206

la
cgt
colloque

À L'ÉPREUVE DES CRISES

milieu des années 1970-1995



la
cgt
IHS
CHS
XX^e siècle

Montreuil
les 24 et 25 novembre 2016
263, rue de Montreuil

JEUDI 24 NOVEMBRE 2016

9 h Accueil et 9 h 30 Ouverture, **Elyane Bressol** (ICGTHS) et **Pascale Goetschel** (Paris 1, CHS) 10 h-12 h 15 **Séance plénière**

présidence **Maryse Dumas** (ICGTHS)

Le 40^e congrès de la CGT

Jean-Marie Pernot (politologue, IRES, CHS du XX^e siècle)

Deux décennies d’organisation et de fonctionnement du bureau confédéral

Michel Pigenet (historien, professeur, université Paris 1, CHS du XX^e siècle)

11 h **pause**

La CGT et les partis de gauche

Stéphane Sirot (historien, université Cergy-Pontoise)

Syndicalisation et organisation

Elyane Bressol (ICGTHS)

12 h 30 **repas**

14 h-17 h **Travaux en ateliers**

ATELIER 1 • CRISES : ANALYSES ET MOBILISATIONS*présidence **Martine Bernard-Roigt** (ICGTHS)

L'économie, le secteur économique confédéral à l'épreuve du réel, 1970-1995

Gérard Alezard (secrétaire de la CGT, 1982-1995)

Heurs et malheurs des contre-propositions industrielles de la CGT

Alain BOSCUS (historien, maître de conférences, université Toulouse Jean Jaurès, FRAMESPA)

La sidérurgie, chronique d’une lutte contre le démantèlement, 1974-1984

Bernard Lamirand (IHS Métallurgie)

15 h 30-15 h 45 **pause**

La CGT des mineurs de fer et de sel face à la désindustrialisation de la Lorraine, 1975-1995

Pascal Raggi (historien, maître de conférences, université Nancy-Lorraine, CRULH)

Crises et mobilisations de travailleurs immigrés : quelles stratégies syndicales ?

Vincent Gay (doctorant en histoire, Université d'Evry, LHEST-IDHES) et Anton Perdoncin (doctorant en sociologie, ENS Cachan, IDHES)

La CGT dans un secteur émergent et « hors normes » : le nettoyage industriel (1970-1990)

Barbara Prost (docteure en histoire, université Paris 1, CHS du XX^e siècle)

 ATELIER 2 • ORIENTATIONS : PERSPECTIVES POLITIQUES ET TERRAINS*présidence Daniel Légerot (ICGTHS)

ATELIER 2 • ORIENTATIONS : PERSPECTIVES POLITIQUES ET TERRAINS*présidence **Daniel Légerot** (ICGTHS)

La direction de la CGT (1972-1995) : un massif toujours issu d'une pépinière communiste ?

Guillaume Roubaud-Quashie (doctorant en histoire, ATER, université Paris 1, CHS du XX^e siècle)

La CGT et le gouvernement Mauroy : un essai de « syndicalisme de participation », 1981-1984

Matthieu Tracol (docteur en histoire, université Paris 1, CHS du XX^e siècle)

La CGT et l’Europe dans les années 1970-1995

Guy Juquel (ancien animateur de l’espace Europe/International de la CGT)

15 h 30-15 h 45 **pause**

1985-1992 ; la syndicalisation des enseignants à la CGT ou l’influence du politique sur une question syndicale

Joël Hedde (ICGTHS)

La CGT et la politique salariale dans le secteur public

François Duteil (secrétaire confédéral de la CGT de 1985 à 1999)

La CGT face à l’extrême-gauche extraparlémentaire dans les années 1980-1990 : faire face à la galaxie de l’autonomie politique

Jean-Octave Guérin-Jollet (doctorant en histoire, université Paris 1, CHS du XX^e siècle)

ATELIER 3 • SYNDICALISMES : RUPTURES ET RECOMPOSITIONS*présidence **Yasmine Siblot** (sociologue,

professeure, université Paris 8, CRESPPA)

La CGT face au recentrage de la CFDT, 1978-1984

Maryse Dumas (secrétaire confédérale de la CGT de 1995 à 2009)

Si loin, si proche : l’Europe et la CFDT dans la politique revendicative de la CGT

Claude Roccati (docteure en histoire, ATER, université du Havre)

Crises syndicales et intersyndicales à Longwy au tournants des années 1970-1980

Ingrid Hayes (docteure en histoire, université Paris 1, CHS du XX^e siècle)

15 h 30-15 h 45 **pause**

Les réponses de la CGT aux stratégies d’isolement et de répression du syndicalisme de transformation sociale dans un grand établissement de construction aéronautique, 1970-1985

Clair Juillet (doctorant en histoire, université Toulouse Jean Jaurès, FRAMESPA)

La Fédération des Transports, 1975-1995

Gilbert Stocquet (IHS Transports)

ATELIER 4 • LA CGT EN QUESTION*présidence Jérôme Pelisse (sociologue, professeur, IEP-Paris, CSO)

A propos du livre de 1995 *Faut-il réinventer le syndicalisme ?*

Lydia Brovelli (secrétaire confédérale de la CGT, 1982-2001)

Vie syndicale et moyens de la CGT

Henri Tronchon (IHS Métallurgie, ancien collaborateur du secteur politique financière de la CGT)

De l’« ouverture » à la « reprise en main ». Une volte-face de la CGT auprès des femmes salariées (1977-1985) ?

Fanny Gallot (historienne, maître de conférences, université Paris Est-Créteil, CRHEC)

La prise en charge par la Fédération CGT des PTT des intérêts du personnel féminin dans les années 1970

Bruno Mahouche (docteur en histoire, université Paris 8)

15 h 30-15 h 45 **pause**

« Promotion des cadres » et gestion des trajectoires syndicales : un secteur confédéral face aux crises (1972-1989)

Paul Boulland (historien, ingénieur de recherche, CHS du XX^e siècle), Nicolas Simonpoli (doctorant en science politique, université Paris-Ouest, ISP)

Les structures d’organisation : le cas des sections syndicales CGT dans les entreprises

Alain Le Guern (IHS FAPT CGT)

La communication de la CGT à l’heure des nouveaux médias, 1975-1990

Jean-Pierre Linocier (ancien responsable du secteur Propagande de la CGT)

VENDREDI 25 NOVEMBRE 2016

9 h-12 h 30 **Travaux en ateliers**

ATELIER 1 • CRISES : ANALYSES ET MOBILISATIONS*présidence **Joël Hedde** (ICGTHS)

Entre « débordement industriel » et conflit d’usine : la CGT à l’épreuve de l’acroléine.

La grève à PCUK Pierre-Bénite (octobre 1978)

Renaud Bécot (doctorant en histoire, CMH-EHESS)

De l’occupation à la gestion (1976-1986) : les ouvrières de Saint-Joseph et l’UD de la Gironde

Patrick Alvarez (diplômé IEP-Bordeaux, syndicaliste) et Alexandre Fernandez (historien, professeur, université Bordeaux Montaigne)

Les militants cégétistes dans la tourmente de « l’Affaire Ducellier », 1979-1985

Nathalie Ponsard (historienne, maître de conférences, université Blaise-Pascal Clermont-Ferrand, CHEC)

10 h 30-10 h 45 **pause**

Les rapports de forces dans une fonderie ardennaise : du combat d’avant-garde aux désillusions, 1972-1992

Bruno Prati (docteur en histoire, université de Franche-Comté, LSH)

La CGT et le développement du mouvement coopératif de production

Alphonse Véronèse (secrétaire confédéral de la CGT en charge de l’activité internationale de 1982 à 1999)

 ATELIER 2 • ORIENTATIONS : PERSPECTIVES POLITIQUES ET TERRAINS*présidence Laurent Willemez (sociologue, professeur, Versailles-Saint-Quentin-en-Yvelines, Printemps)

ATELIER 2 • ORIENTATIONS : PERSPECTIVES POLITIQUES ET TERRAINS*présidence **Laurent Willemez** (sociologue, professeur, Versailles-Saint-Quentin-en-Yvelines, Printemps)

Tactiques discursives et configurations des rapports de forces de la CGT dans le champ de la Sécurité sociale (1984-1995)

Valérie Avérous Verclytte (docteure en science politique, université Bordeaux Montaigne, CEMMC)

La CGT et la santé au travail

Nicolas Hatzfeld (historien, professeur, université d'Evry, IDHES)

Santé et sécurité au travail : des militants de la CGT dans l’action quotidienne. L'exemple de cinq établissements rochefortais (1970-1990)

Geneviève Combeau (doctorante en histoire, université Paris 1, CHS du XX^e siècle)

10 h 30-10 h 45 **pause**

1970-1995 : la défense et la rénovation du service public des Télécoms et de La Poste au cœur des crises

Alain Gautheron (secrétaire général de la Fédération CGT des salariés du secteur des activités postales et de télécommunications de 1998 à 2004)

Avancées, limites et contraintes de l’activité CGT en territoires, mythes et réalités

Martine Bernard-Roigt (IRCGTHS Midi-Pyrénées)

L'enjeu des luttes contre la désindustrialisation dans la région parisienne, l'émergence du fait régional et les contradictions dans l'activité de la CGT

Joël Biard (IRCGTHS Île-de-France)

 ATELIER 3 • SYNDICALISMES : RUPTURES ET RECOMPOSITIONS*présidence Lydia Brovelli (ICGTHS)

ATELIER 3 • SYNDICALISMES : RUPTURES ET RECOMPOSITIONS*présidence **Lydia Brovelli** (ICGTHS) **CGT et syndicalisme étudiant (1971-1995) : quels rapports d’interdépendance ?**

Romain Vila (doctorant en science politique, université Lyon 2, Triangle)

Imposer ou refuser l’unité syndicale : un enjeu entre militants dans les années 1980

François Alfandéri (doctorant en science politique, université Lyon 2, Triangle)

La CGT et la lutte des infirmières

Bernard Desormière (secrétaire général de la Fédération Santé Action Sociale de 1982 à 1996)

10 h 30-10 h 45 **pause**

Les verriers de Saint-Just (1983-1985) : une association de culture populaire liée à la CGT, force d’appoint du syndicat dans un conflit social ?

Thibaud Blaschka (doctorant en histoire, université Paris 8, ED 31)

La lutte pour les 1 500 francs pour tous en 1988

Collectif IHS Snecma